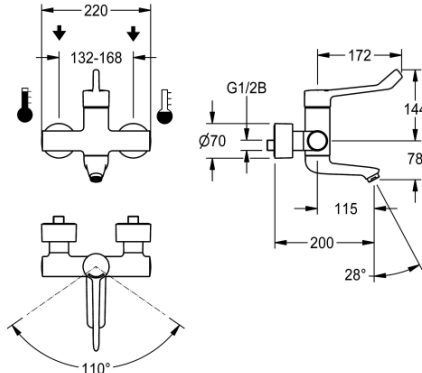


## KWC F4LT-Med Thermostat-Einhebel-Wandbatterie

Modell-Linie: F4 | F4LT1024  
Wascharmaturen | Konventionelle Armaturen



### KWC-Nr.

2030072407

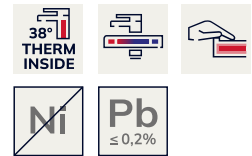
F4LT-Med Thermostat-Einhebelmischer als Wandbatterie DN 15, zur Aufputzmontage mit arretierbarem Schwenkauslauf, für Ärzte-Waschanlagen im Gesundheitswesen und Pflegebereich, Armhebellänge 172 mm. Thermostatisch gesteuerte Mischkartusche mit Dehnstoffelement und aktivem Verbrühungsschutz, eigensicher gegen Rückfließen sowie einstellbarem, verdrehsicherem Temperaturanschlag, Keramikscheibentechnik und Durchflussmengenregler 9,0 l/min. Ohne Rückflussverhinderer für optimierte Trinkwasserhygiene. Hebelkappe ergonomisch gestaltet in geschlossener Bauform für handkontaktfreie Armhebelbetätigung. Zum Anschluss an Warm-

und Kaltwasser. Reinigungsoptimierte Armaturenform, verbrühungssicheres Safe-Touch-Gehäuse, Ganzmetallausführung, Messing poliert verchromt. Vom Armaturengehäuse entkoppelte, volumenreduzierte, glatte Wasserführungen aus bleiarmen Messing (Bleianteil  $\leq 0,2\%$ ) und ohne Nickelbeschichtung. Mit thermischen Isolierbauteilen zur Reduzierung der Wärmeübertragung vom Armaturengehäuse auf die Kaltwasserleitung. Selbstentleerender Auslauf mit Laminarstrahlregler. Mit verstellbaren und absperrbaren Anschlüssen mit Sieben, vollständig abgedeckt durch tiefenverstellbare Schraubrosetten. Ausladung 200 mm.

### Technische Daten

A3000 open-kompatibel
Drucklos
Funktionsprinzip
Nennweite
Anschlussgröße
Material Armatur
Mindestfließdruck
Art der Mischung
Gesamtbreite
Zugstangen-Ablaufgarnitur
Auslauf
Ausladung des Auslaufs
Oberflächenbehandlung Gehäuse
Oberflächenbehandlung
Oberflächenveredelung Armatur
Temperaturanschlag
Art der Montage
Art der Bedienung
Art der Wascharmatur
Volumenstrom bei 3 bar
Wasseranschluss
Akzentfarbe

nein
nein
manuell
DN 15
G 1/2 B
Messing
1 bar
mit Thermostat
220 mm
nein
schwenkbar, unten
115 mm
verchromt
verchromt
poliert
ja
Wandmontage
manueller Betrieb
Wandarmatur
0.15 l/s
S-Anschlüsse
ohne



## KWC F4LT-Med Thermostat-Einhebel-Wandbatterie

Modell-Linie: F4 | F4LT1024  
Wascharmaturen | Konventionelle Armaturen

Grundfarbe  
teamNumber

Chromoptik (glänzend)  
0

### Optionales Zubehör

#### Laminarstrahlregler

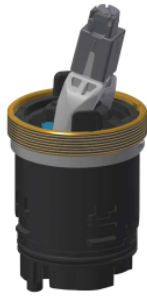
2030071309  
ASXX1042

### Ersatzteile



#### Gehäuseabdeckung

2030066566  
ASLT9001



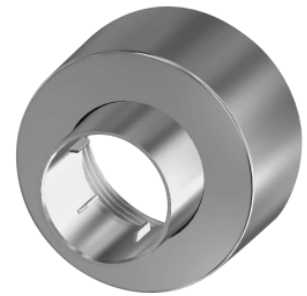
#### Keramikkartusche

2030066567  
ASLT9002



#### Siebdichtung 24 x 17 x 2,5 mm

2000104706  
ASXX9011



#### Schraubrossette

2030046777  
ASXX9003